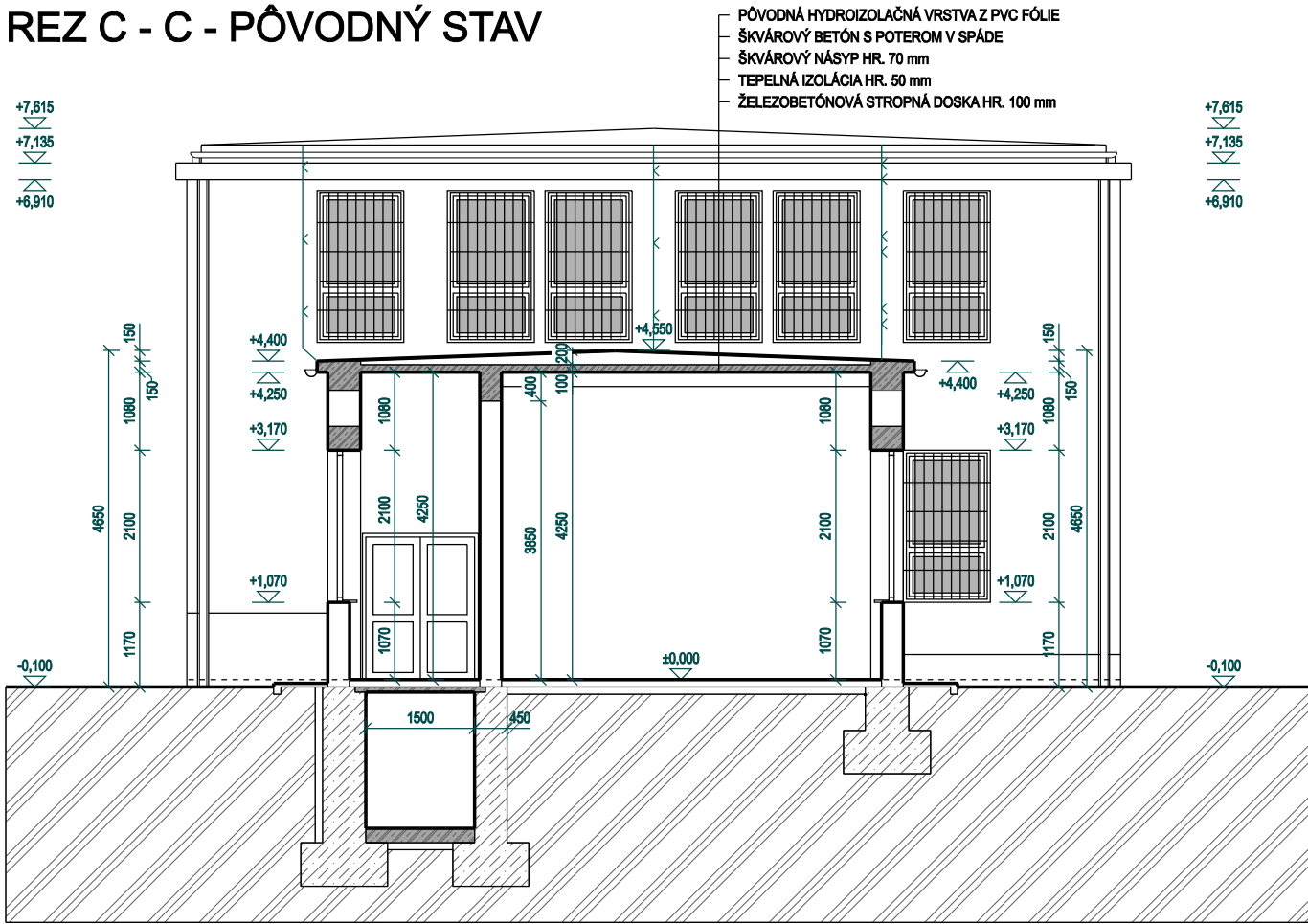
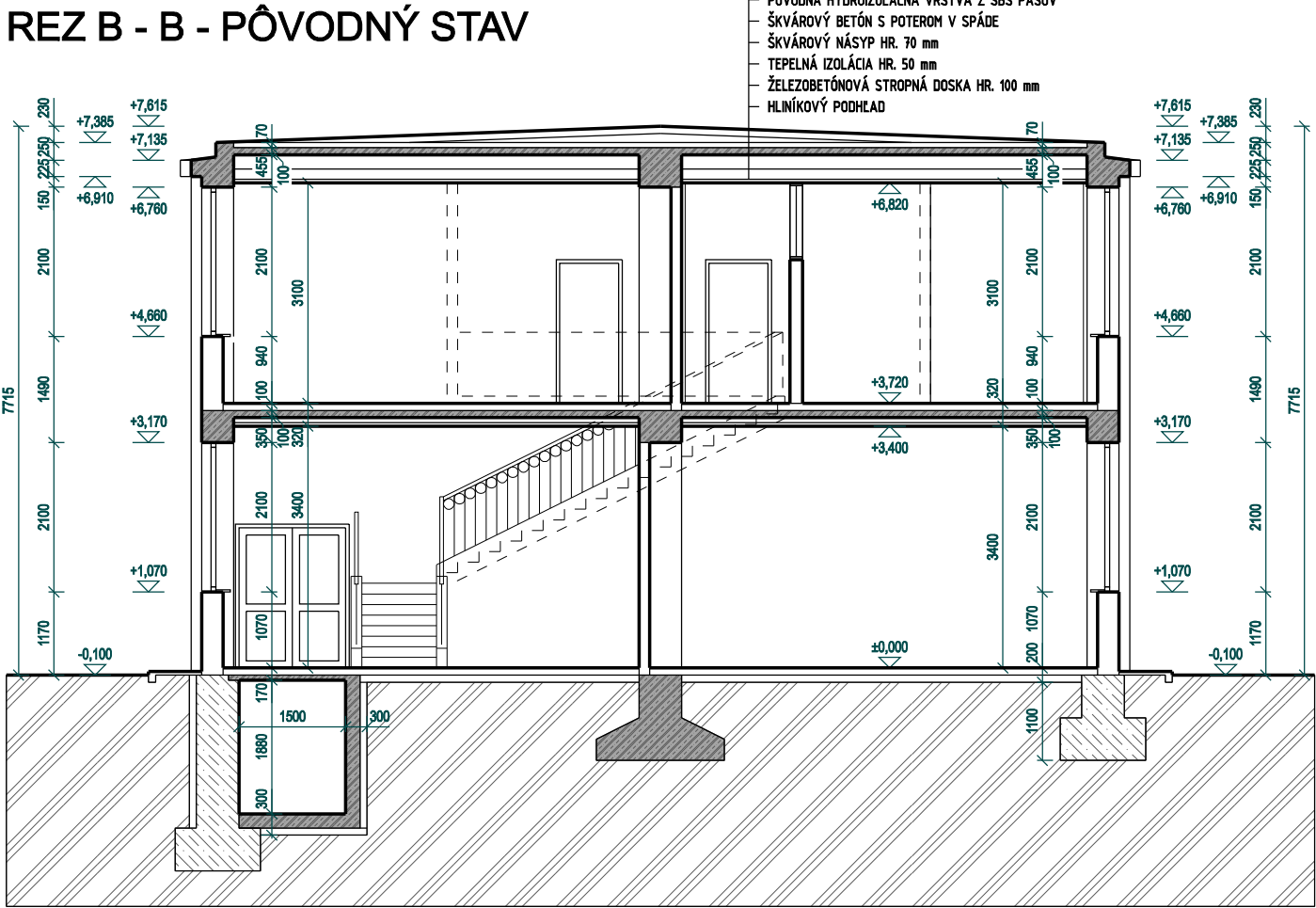


REZ C - C - PŮVODNÝ STAV



REZ B - B - PŮVODNÝ STAV



POPIS STAVEBNÝCH ÚPRAV

- D2** NOVÁ KERAMICKÁ, GRESOVÁ DLAŽBA TRIEDY OTERUVZORNOSTI PEI 5, HR. MIN. 8 mm, GLAZOVANÁ A REKTIFIKOVANÁ, PROTIŠMYKOVOSŤ R9 UKLADANÁ DO LEPIDLA C2TES2 SO ŠPÁROU DO 5 mm. DLAŽBU UKLADAŤ S OHĽADOM NA VÝŠKOVÉ ÚROVNE OSTATNÝCH MIESTNOSTI, BRAŤ OHĽAD NA DEBARIERIZÁCIU MIESTNOSTI PRIESTOROV ŠKOLY. KERAMICKÝ SOKLÍK PO OBVODE MIESTNOSTI NA VÝŠKU 100 mm. NOVÉ DREVENÉ PRAHY (ALT. PRECHODOVÉ LIŠTY) DO VŠETKÝCH MIESTNOSTÍ V STYKU S NOVOU DLAŽBOU
- G** SOKLOVÝ INTERIÉROVÝ NÁTER Z VODOU RIEDITEĽNEJ UMÝVATEĽNEJ FARBY DO VÝŠKY 1,5 m PO OBVODE MIESTNOSTI DVOJNÁSOBNÝ, FAREBNÝ ODTIEŇ URČÍ INVEŠTOR
- H** 1xPENETRAČNÝ NÁTER + 2x MAĽBA Z VODOU RIEDITEĽNEJ FARBY (NAPR. PRIMALEX) NA STROPY A STENY OD VÝŠKY 1,5 m, 100 mm NAD VÝŠKOVÚ ÚROVEŇ PODHLADU, FARBA BIELA
- M** NOVÉ OCEĽOVÉ VZPERKY Z TYČOVINY 15x 15 mm CELKOVEJ DĹŽKY MIN. 1,6 m PRIVARENÉ V HORNEJ ČASTI ZÁBRADLIA O TYČOVÚ VÝPLŇ A V SPODNEJ ČASTI PRIVARENÉ K PRIKOTVENEJ OCEĽOVEJ PLATNI 100x 100 x 5 mm K BOČNEJ BETÓNEVJ SCHODNICI

ÚPRAVA STREŠNEJ KONŠTRUKCIE - S1

- DEMONTÁŽ OPLECHOVANIA OKRAJA STRECHY, STREŠNEJ ATIKY A STREŠNEJ RÍMSY PO CELOM JEJ OBVODE
- EXISTUJÚCI PODKLAD VYZAMETAŤ A POVYSÁVAŤ
- PENETRÁCIA PODKLADU PENETRAČNÝM NÁTEROM NAPR. BURKOLIT PLUS - 0,25 l/m², PENETROVAŤ AJ VŠETKY ZVISLÉ STENY, KDE BUDE VYTIAHNUTÝ HYDROIZOLAČNÝ SBS PÁS
- ZREALIZOVAŤ OPLECHOVANIE OKRAJA STRECHY, PRIČOM STYČNÁ PLOCHA PLECHU A ASFALTOVÉHO PÁSU BUDE 200 mm
- ZREALIZOVAŤ OPLECHOVANIE STREŠNEJ RÍMSY A STREŠNEJ ATIKY
- NATAVENIE SBS ASFALTOVÉHO SANAČNÉHO PÁSU BAUDER THERM SL 500 S THERM PRUHMI NA SPODNEJ STRANE
- PRECHOD Z VODOROVNEJ NA ZVISLÚ PLOCHU REALIZOVAŤ CEZ ATIKOVÉ KLINY MW 80x 80 mm
- UKONČENIE ASFALTOVÉHO PÁSU NA VŠETKÝCH ZVISLÝCH STENÁCH PREKRÝŤ LEMOVACOU LIŠTOU

SKLADBA PODLAHY - P2

- NOVÉ VRSTVY: **D2**
- NOVÁ KERAMICKÁ, GRESOVÁ DLAŽBA SO ŠPÁROU DO 5 mm 8 mm
 - LEPIDLO C2TES2 3 mm
 - NIVELAČNÁ HMOTA NAPR. MUREXIN CA 20 20 mm
 - PENETRAČNÝ NÁTER NAPR. MUREXIN SUPERZÁKLAD D4

- PŮVODNÉ VRSTVY:
- PŮVODNÁ KERAMICKÁ DLAŽBA + LEPIDLO - VYBIŤ 5 mm
 - PODKLADNÝ BETÓN 30-40 mm

SKLADBA PODLAHY - P1

- NOVÉ VRSTVY: **D1**
- PVC HOMOGÉNNA PODLAHA NAPR. GERFLOR MIPOLAM AFFINITY 3 mm
 - LEPIDLO 3 mm
 - NIVELAČNÁ HMOTA NAPR. MUREXIN CA 20 20 mm
 - PENETRAČNÝ NÁTER NAPR. MUREXIN SUPERZÁKLAD D4

- PŮVODNÉ VRSTVY:
- PŮVODNÁ PVC PODLAHA - ZDEMONTOVAŤ 2 mm
 - PODKLADNÝ BETÓN 30-40 mm

POZNÁMKY

- OCEĽOVÉ PRVKY A KONŠTRUKCIU ZÁBRADLIA SCHODISKA JE NAVRHOVANÉ OČISTIŤ, PŮVODNÝ NÁTER OBRÚSIŤ A ZREALIZOVAŤ NOVÝ NÁTER - 2x KRYCÍ, FAREBNÝ ODTIEŇ URČÍ INVEŠTOR PRI REALIZÁCIÍ. PŮVODNÉ DREVENÉ MADLÁ ZÁBRADLIA SA ZDEMONTUJÚ A PO ÚPRAVE KONŠTRUKCIE ZÁBRADLIA SA OSADIA NOVÉ DREVENÉ V POTREBNÝCH DĹŽKACH.
- BLESKOZVODOVÉ VEDENIE NA FASÁDE - PŮVODNÉ LANO SA NAHRADÍ NOVÝM AIMgsi - 8 mm LANOM UKOTVENÉ NA NOVÉ BLESKOZVODOVÉ KONZOLY (36 ks) PRED LÍCE FASÁDY, BLESKOZVOD NA STRECHE PRELOŽIŤ NAD NOVÝ HYDROIZOLAČNÝ SYSTÉM

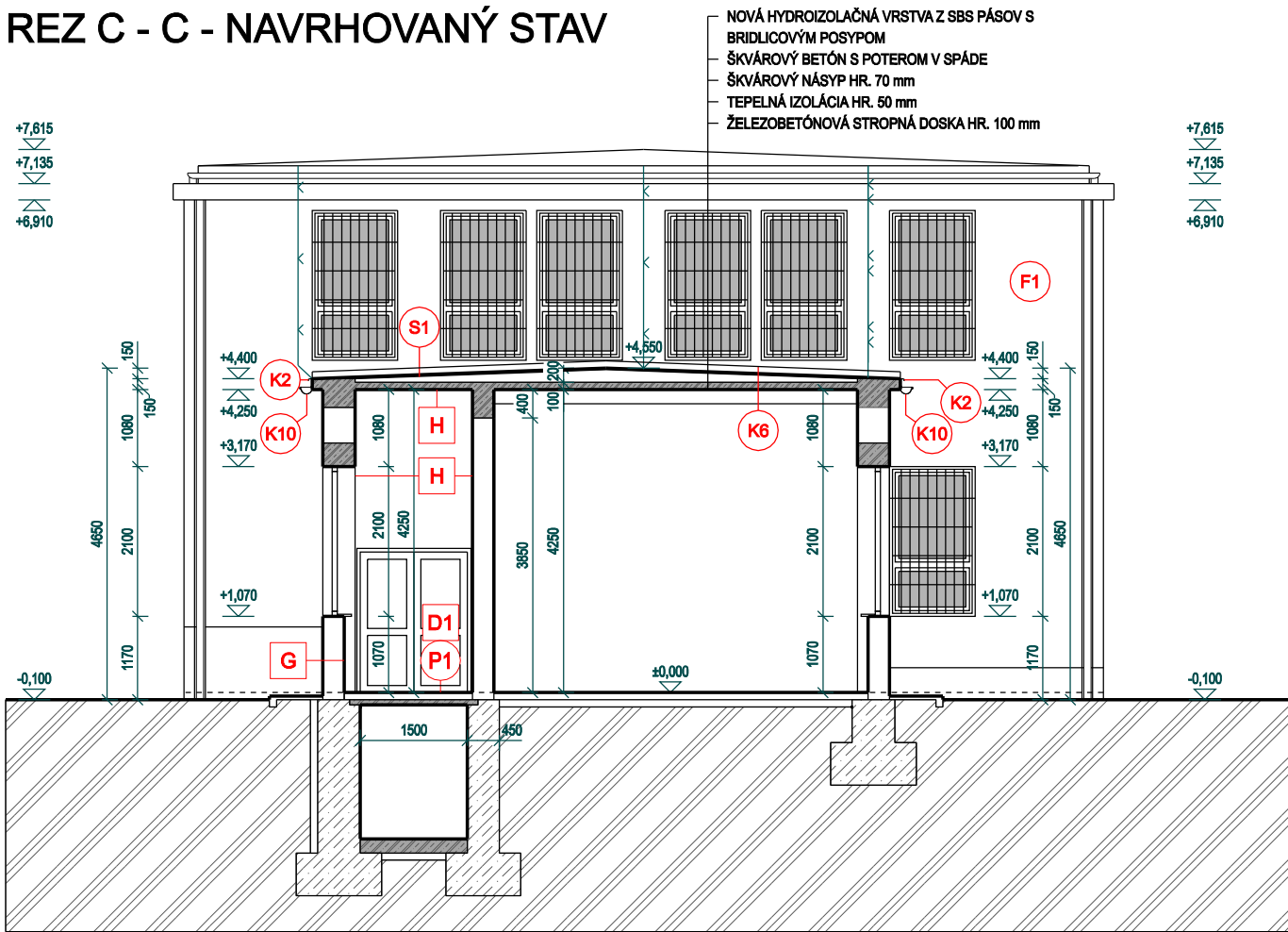
LEGENDA MATERIÁLOV

- PŮVODNÉ KONŠTRUKCIE
- PŮVODNÉ MONOLITICKÉ NOSNÉ KONŠTRUKCIE
- BÚRANÉ KONŠTRUKCIE
- DEMONTOVANÉ ALEBO BÚRANÉ KONŠTRUKCIE, PRVKY A ZARIADENIA
- NOVÉ MUROVANÉ KONŠTRUKCIE
- NOVÉ KONŠTRUKCIE, PRVKY A ZARIADENIA
- ZATEPLENIE IZOLANTOM Z MINERÁLNEJ VLNY
- PŮVODNÉ ŽELEZOBETÓNOVÉ KONŠTRUKCIE
- PŮVODNÝ RASTLÝ TERÉN

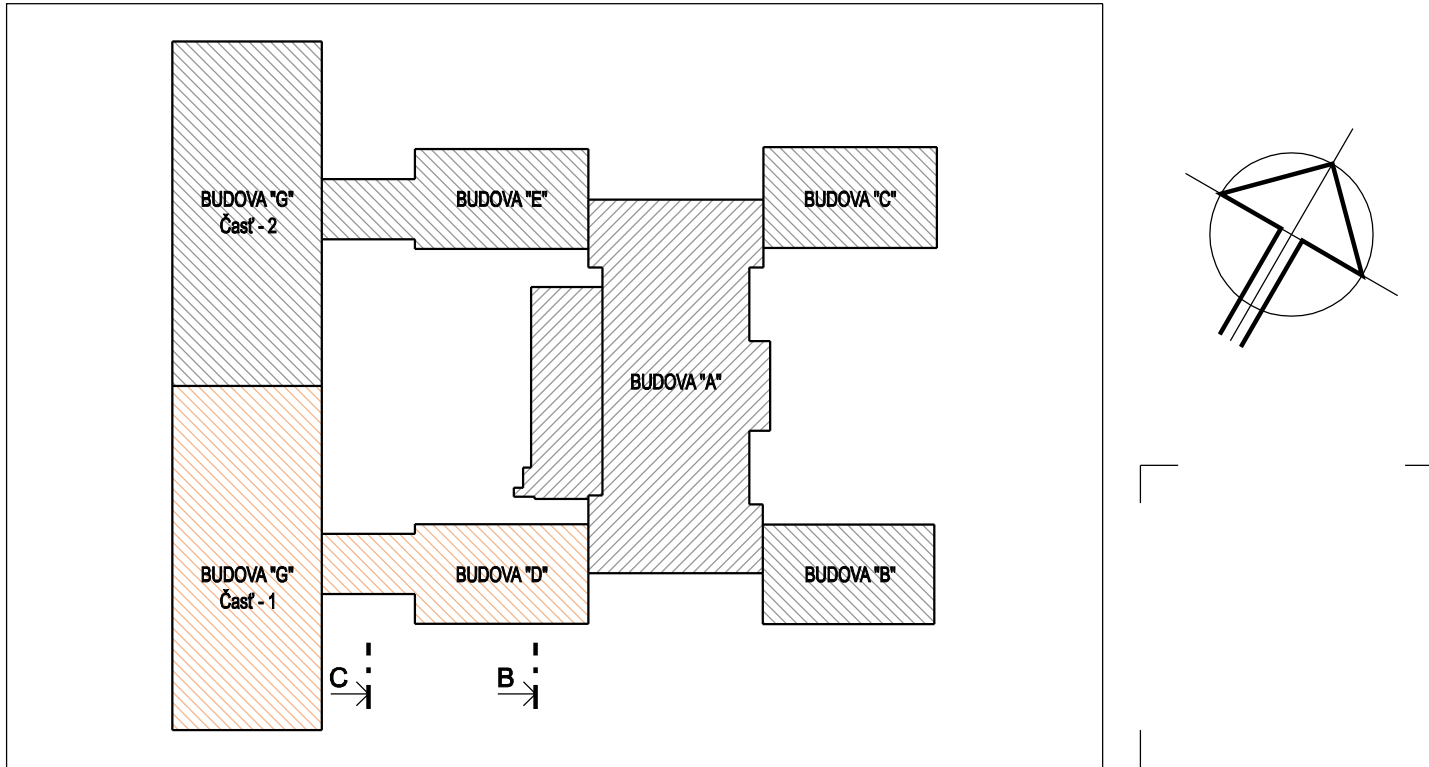
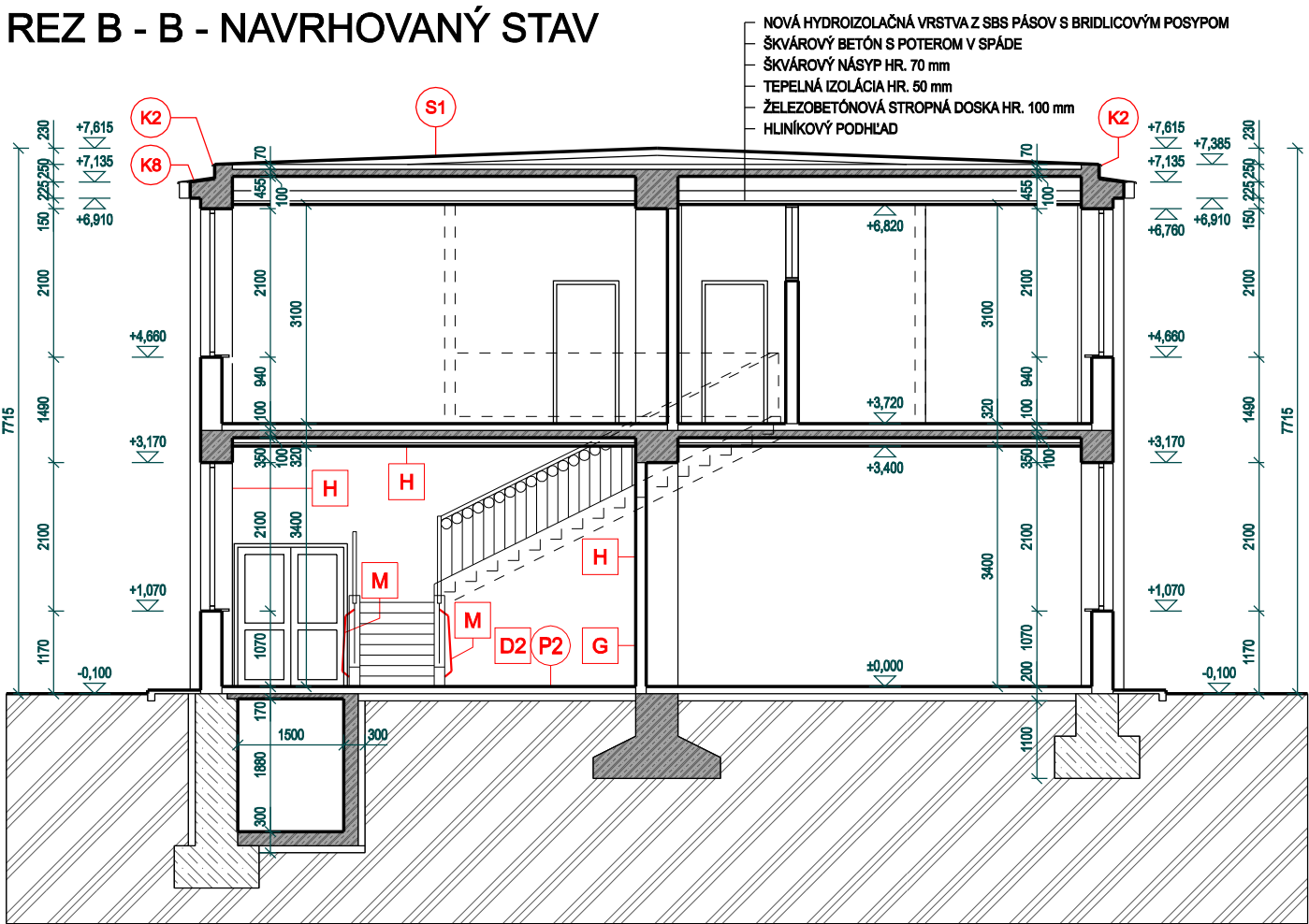
POZNÁMKA

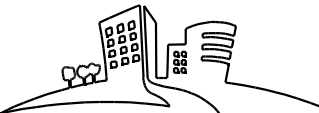
- DEMONTÁŽ KÁBLOV, SVIETIDIEL, ROZVODOV VODY A KANALIZÁCIE A PRÍSLUŠNÝCH ZARIADENÍ VIÐ JEDNOTLIVÉ PROFESIE
- ZO STIEN MIESTNOSTI JE POTREBNÉ DEMONTOVAŤ VŠETKY PRVKY AKO NAPR. NÁSTENKY, ROZHLAS A POD.
- PRED ZAČATÍM DEMONTÁŽNYCH A BÚRACÍCH PRÁČ JE PODĽA POTREBY NUTNÉ ODPOJIŤ PRÍVOD ELEKTRINY, TÚV A SV, ODPOJENIE ROZVODOV TEHO A PŘÍPADNE VYPUSTENIE VODY Z VYKUROVACÍCH TELIES ALEBO POTRUBÍ VODY. TIETO ČINNOSTI JE POTREBNÉ VOPRED OZNÁMIŤ OBJEDNÁVATEĽOVI.

REZ C - C - NAVRHOVANÝ STAV



REZ B - B - NAVRHOVANÝ STAV



AUTOR PROJEKTU: ING. MICHAL BORŠČ, ING. DANIELA KOMENDÁTOVÁ			 DAR KOM s.r.o. DVORKINOVA 5, KOŠICE 040 22, TEL.Č: 0908 364 696 IČO: 46304193, DIČ: 2023326734, DIČ DPH: SK2023326734	
VEDÚCI PROJEKTANT	ZODPOVEDNÝ PROJEKTANT	VYPRACOVAL		
ING. DANIELA KOMENDÁTOVÁ	ING. MICHAL BORŠČ	ING. DANIELA KOMENDÁTOVÁ		
<i>Korny</i>		<i>Michal Boršč</i>	<i>Korny</i>	
STAVEBNÍK: SPŠ - ELEKTROTECHNICKÁ	KAT. ÚZEMIE: SEVERNÉ MESTO			
MIESTO STAVBY: KOMENSKÉHO 44, 040 01 KOŠICE		PAR. Č.: 2778/1, 2778/6		
STAVBA: EXCELENTNÍ V ELE, AUT A IT PRE 21. STOROČIE SPŠ - ELEKTROTECHNICKÁ			FORMÁT	4xA4
			DÁTUM	OKTÓBER 2023
			Č. ZÁKAZKY	2301/P
			KÓTOVANÉ	mm
			PROJEKT PRE REALIZÁCIU STAVBY	
			ARCHITEKTONICKO-STAVEBNÉ RIEŠENIE	
OBJEKT: SO-03 BUDOVA "D + G1"			MIERKA:	1:100
OBSAH: BUDOVA "D" - REZ B - B, C - C - PŮVODNÝ A NAVRHOVANÝ STAV			VÝKRES Č.	E3.1-07
AKÉKOL'VEK ZMENY, DOPLNKY, PREKRESLOVANIE ALEBO ROZMNOŽOVANIE TEJTO DOKUMENTÁCIE JE V ZMYSLI AUTORSKÉHO ZÁKONA BEZ SÚHLASU NEPRIPUSTNÉ!				